

総合カタログ

# 動物実験飼育機器



## カタログ目次

個別換気ケージングシステム	1
個別換気飼育システム用ケージ	5
アイソラックシステム	6
アイソボックス	7
環境制御飼育装置 (恒温恒湿型)	8
感染フード	9
ラット水洗式飼育架台	10
ウサギ水洗式飼育架台	11
イヌ水洗式飼育架台	12
自動水洗飼育機	13
サルケージ	14
マウスメタボリックケージ	15
ケージ・滅菌箱・作業台	16
自動給餌器	17
マウス・ラットケージ	18
給水ビンラック	19
給水ビン	20
給水ビン先管	21
自動給水ノズル	22
カードホルダー	23
飼育棚	24
ケージ洗浄機	25

## 個別換気ケージングシステム

### MVCSS - 140M

実験動物のマイクロ環境と、研究環境のインテグリティを迫及した個別換気式飼育装置です。セパレート式で、1台のコントローラーに2台以上のラックを接続できます。



MVCSS - 140M

標準タイプ：

型 式	収納ケージ数	外形寸法 (mm) [ラック1台あたり]
MVCSS-120M	6列×10段×2台=120個(マウス)	W1431×D463×H1895
MVCSS-140M	7列×10段×2台=140個(マウス)	W1653×D463×H1895
MVCSS-160M	8列×10段×2台=160個(マウス)	W1875×D463×H1895
MVCSS-60R	5列×6段×2台=60個(ラット)	W1742×D527×H1606
MVCSS-72R	6列×6段×2台=72個(ラット)	W2040×D527×H1606
MVCSS-84R	6列×7段×2台=84個(ラット)	W2040×D527×H1841

上記以外のケージ数も対応可能です。

**用 途** マウス飼育用 (MVCSS-\*\*\*M)、ラット・モルモット飼育用 (MVCSS-\*\*\*R)

**仕 様**

- 電 源：AC100V 50/60Hz
- フ ィ ル タ ー：プレフィルター 85% (0.5 $\mu$ m)、HEPA フィルター 99.97% (0.3 $\mu$ m)
- 材 質：本体フレーム SUS304、コントローラー外装 SUS304
- コントローラー寸法：W360×D450×H1450

**特 長**

- HEPA フィルターによって浄化されたクリーンエアで各ケージを個別に換気することで、ケージレベルでの物理的封じ込めを行い研究者の保護と実験動物の相互汚染を防止します。
- ケージ内の温度、湿度、二酸化炭素、及びアンモニア濃度等、貴重な研究資材である実験動物の環境的要因を、飛躍的に改善すると同時に、ケージの交換頻度を減少させ、動物管理コストの抑制を実現いたします。
- 給排気は設定された時間当たり換気回数 (ACH) と、ケージ内圧力設定値をもとに自動コントロールを行ないます。
- 環境表示：ケージ内温度、ケージ内湿度、テストケージ内圧力、二酸化炭素 (オプション)
- コントローラーはタッチパネル式で、操作がし易くなっています。
- ひとつのユニットで一方はマウス、もう一方はラットなど組合せを自由に設定できます。

## 個別換気ケージングシステム

### MVCS - 70

スタンダードタイプのマウス用個別換気式飼育装置です。  
トランスジェニックマウス等、貴重で高価な実験動物の健康を守り、理想的な環境で、快適に飼育できます。



MVCS - 70

#### 仕様

型式	MVCS-70
外形寸法 (mm)	W1653×D463×H1895+280
材質	本体フレーム:ステンレス SUS304 コントローラー外装:ABS樹脂
収納ケージ数	7列×10段×1面=70個
プレフィルター	85% (0.5μm)
HEPAフィルター	99.97% (0.3μm)
電源	AC100V 50/60Hz



タッチパネル式コントローラー

#### 標準タイプ:

型式	収納ケージ数	外形寸法 (mm) (+コントローラー高)
MVCS-48	6列×8段×1面=48個	W1431×D463×H1512(+280)
MVCS-60	6列×10段×1面=60個	W1431×D463×H1895(+280)
MVCS-70	7列×10段×1面=70個	W1653×D463×H1895(+280)
MVCS-120	6列×10段×2面=120個	W1431×D765×H1895(+280)
MVCS-140	7列×10段×2面=140個	W1653×D765×H1895(+280)
MVCS-144	8列×9段×2面=144個	W1875×D765×H1723(+280)
MVCS-160	8列×10段×2面=160個	W1875×D765×H1895(+280)

上記以外のケージ数も対応可能です。

**用途** マウス飼育用

- 特長**
- HEPA フィルターによって浄化されたクリーンエアで各ケージを個別に換気することで、ケージレベルでの物理的封じ込めを行い研究者の保護と実験動物の相互汚染を防止します。
  - ケージ内の温度、湿度、二酸化炭素、及びアンモニア濃度等、貴重な研究資材である実験動物の環境的要因を、飛躍的に改善すると同時に、ケージの交換頻度を減少させ、動物管理コストの抑制を実現いたします。
  - 給排気は設定された時間当たり換気回数(ACH)と、ケージ内圧力設定値をもとに自動コントロールを行ないます。
  - 環境表示:ケージ内温度、ケージ内湿度、テストケージ内圧力、二酸化炭素(オプション)。
  - コントローラーはタッチパネル式で、操作がし易くなっています。

## 個別換気ケージングシステム

### MVCS - 35R

スタンダードタイプのラットおよびモルモット用の個別換気式飼育装置です。  
コントローラーとラック構成はマウス用MVCSと同じ仕様です。



MVCS-35R

#### 仕様

型式	MVCS-35R
外形寸法 (mm)	W1742×D527×H1841+280
材質	本体フレーム:ステンレス SUS304 コントローラー外装:ABS樹脂
収納ケージ数	5列×7段×1面=35個
プレフィルター	85% (0.5μm)
HEPAフィルター	99.97% (0.3μm)
電源	AC100V 50/60Hz



タッチパネル式コントローラー

#### 標準タイプ:

型式	収納ケージ数	外形寸法 (mm) (+コントローラー高)
MVCS-30R	5列×6段×1面=30個	W1742×D527×H1606(+280)
MVCS-35R	5列×7段×1面=35個	W1742×D527×H1841(+280)
MVCS-36R	6列×6段×1面=36個	W2040×D527×H1606(+280)
MVCS-56R	4列×7段×2面=56個	W1444×D891×H1841(+280)
MVCS-60R	5列×6段×2面=60個	W1742×D891×H1606(+280)
MVCS-70R	5列×7段×2面=70個	W1742×D891×H1841(+280)
MVCS-72R	6列×6段×2面=72個	W2040×D891×H1606(+280)

上記以外のケージ数も対応可能です。

**用途** ラット、モルモット飼育用

- 特長**
- HEPA フィルターによって浄化されたクリーンエアで各ケージを個別に換気することで、ケージレベルでの物理的封じ込めを行い研究者の保護と実験動物の相互汚染を防止します。
  - ケージ内の温度、湿度、二酸化炭素、及びアンモニア濃度等、貴重な研究資材である実験動物の環境的要因を、飛躍的に改善すると同時に、ケージの交換頻度を減少させ、動物管理コストの抑制を実現いたします。
  - 給排気は設定された時間当たり換気回数(ACH)と、ケージ内圧力設定値をもとに自動コントロールを行ないます。
  - 環境表示:ケージ内温度、ケージ内湿度、テストケージ内圧力、二酸化炭素(オプション)。
  - コントローラーはタッチパネル式で、操作がし易くなっています。

## 個別換気ケージシステム

### MVCS - 36CM

実験動物のマイクロ環境と、研究環境のインテグリティを追求。  
トランスジェニックマウス等、貴重で高価な実験動物の健康を守り、理想的な環境で、快適に飼育できます。



MVCS-36CM

#### 仕様

型式	MVCS-36CM
外形寸法 (mm)	W1642×D500×H1865
本体材質	キャビネットフレーム/アルミニウム 架台フレーム/SUS304
収納ケージ数	6列×6段=36個
プレフィルター	85% (0.5μm)の不織布
HEPAフィルター	99.97% (0.3μm)
電源	AC100V 50/60Hz

#### 標準タイプ:

型式	収納ケージ数	外形寸法 (mm)
MVCS-24CM	マウスケージ: 4列×6段=24個	W1200×D490×H1865
MVCS-36CM	マウスケージ: 6列×6段=36個	W1642×D500×H1865
MVCS-20CR	ラットケージ: 4列×5段=20個	W1490×D600×H1980
MVCS-10CR12CM	ラットケージ: 2列×5段=10個 マウスケージ: 2列×6段=12個	W1360×D600×H1980

上記以外のケージ数も対応可能です。

**用途** マウス、ラット飼育用

- 特長**
- 個別換気型でケージ間の汚染を防ぎます。
  - 密閉式キャビネットのため、外に匂いが漏れにくく実験室内での飼育に適しています。
  - 温度・湿度・CO<sub>2</sub>濃度・ケージ内差圧をデジタル表示です。
  - MVCS-10CR12CMはマウスとラットの同時飼育が可能です。
  - ケージ離脱防止装置付き。
  - UVはオプションとなります。

## 個別換気飼育システム用ケージ

個別換気飼育装置 (MVCS) 専用のマウス・ラットケージです。装置側給排気ノズルとドッキング可能な専用グロメットが取り付けられています。また、ステンレス製格子フタ及び給水ビンは専用設計になっています。(一般飼育でも使用可能です。)



	IS-MT005	IS-WL-MBV	IS-MT001	KB-1 No.7
マウス				
	材質: ポリサルフォン サイズ: W200×D318×H145mm 床面積: 489.6cm <sup>2</sup>	材質: SUS304 サイズ: W193×D312×H68mm	材質: ポリサルフォン サイズ: W208×D328×H20mm	材質: 本体/ポリサルフォン パッキン/シリコン 先管/SUS304 内容量: 330ml サイズ: 90×85×H81mm
ラット				
	材質: ポリサルフォン サイズ: W278×D416×H200mm 床面積: 893cm <sup>2</sup>	材質: SUS304 サイズ: W267×D410×H85mm	材質: ポリサルフォン サイズ: W285×D428×H25mm	材質: 本体/ポリサルフォン パッキン/シリコン 先管/SUS304 内容量: 500ml サイズ: 83×106×H95mm

## アイソラックシステム

### KIS - 165

実験目的、飼育管理の内容に合わせて1台で陰圧・陽圧の切り替えが可能です。



KIS-165

#### 仕様

型式	KIS-165
外形寸法 (mm)	W1650×D650×H2140
収納ケージ個数	6列×6段 = 36ケージ
本体材質	ステンレス鋼
HEPAフィルター	集塵効率 99.97%以上 (0.3μm Test)
プレフィルター	平均捕集効率 70%以上
ファンモーター	低騒音型シロココファン 単相100V / 100W
透明引戸	PVC製 厚3t

**用途** マウス・ラット飼育 (ラットの場合は5段式)

- 特長**
- 正面点検口より陰圧陽圧の風向切替が簡単にできます。
  - ステンレス材を使用しているため消毒液にも耐え、衛生清潔に飼育ができます。
  - 換気回数も無段階で調節可能、飼育条件が変えられるため有効な使い分けができます。
  - フィルター類のメンテナンス口を前面に設けることによりフィルターの交換が容易です。
  - 背面チャンバーに掃除口を設けることにより清潔な環境にできます。
  - 前面引戸は透明板を使い、飼育状況を観察しやすくしています。
  - 引戸レールは一体成型品を使い、引き易く確実にセットされます。

#### オプション

- 自動給水システム：イタズラによる漏水対策に、チューガードコイルを設けてあります。減圧弁装置は動物の飲水に適した圧力 0.03 ~ 0.05Mpa にして各飼育ラックに供給します。
- 給水配管のオートフラッシングシステム：定期的に管内洗浄が行なえます。

※収納ケージ個数は、MC - 1 マウスケージで換算。ケージサイズ W200 × D316 × H137

※外形寸法、段数等ご希望のサイズで製作できます。ぜひお申し付け下さい。

## アイソボックス

### KS - 01

前面が密閉式扉で、給気排気ともに HEPA フィルターを通過させます。4室に区分けをしていて、相互干渉がありません。



KS-01

#### 仕様

型式	KS-01
外形寸法 (mm)	W1800×D750×H2000
本体材質	ステンレス鋼
扉	ステンレス鋼 (窓: ガラス)
棚板段数	相談の上
HEPAフィルター	集塵効率 99.97%以上 (0.3μm Test)
プレフィルター	平均捕集効率 70%以上
電源	AC100V 50 / 60Hz



折戸式扉  
参考写真

**用途** マウス・ラット・モルモット飼育

- 特長**
- ステンレス材を使用しているため消毒液にも耐え、清潔に飼育ができます。
  - 換気回数は任意に調整可能です。
  - フィルター類のメンテナンス口を前面に設けることによりフィルターの交換が容易です。
  - 背面チャンバーに掃除口を設けることにより清潔な環境にできます。
  - 前面扉は透明ガラスを使い、飼育状況を観察しやすくしています。
  - 区画数をご希望に合わせてすることが可能です。
  - ラック前側のスペースを有効利用するための折戸式扉の選択も可能です。

#### オプション

- 自動給水システム：イタズラによる漏水対策に、チューガードコイルを設けてあります。減圧弁装置は動物の飲水に適した圧力 0.03 ~ 0.05Mpa にして各飼育ラックに供給します。
- 給水配管のオートフラッシングシステム：定期的に管内洗浄が行なえます。

※外形寸法、段数等ご希望のサイズで製作できます。ぜひお申し付け下さい。

## 環境制御飼育装置（恒温恒湿型）

### KS - 06

背面よりクリーンエアを吹き出し室内を陽圧に保ち動物の感染防止ができます。



KS-06

#### 仕様

型式	KS-06
外形寸法 (mm)	W1,800×D750×H2,250
材質	ステンレス鋼
棚板	4段式
温度・湿度	23℃±1.5℃ 55%±7%
集塵効率	99.97%以上 (0.3μm) 活性炭フィルター付属
冷凍機	空冷式
騒音	60～65db
必要電源	1P100V 10A 3P200V 20A
必要給水	一般水道15A又は20Aバルブ止
必要排水	20A 床立上100mm
オプション	自動給水配管、オートドレン装置

**用途** マウス・ラット飼育、中動物（兔、ネコ）等にも使えます。

- 特長**
- 機械部内蔵式のため研究室内の設置がコンパクト。
  - 排気に脱臭機能を設けているので室内排気が可能。
  - 冷凍機は空冷式のため、水冷式に比べて水の使用量が各段に少ない。  
(ただし、設置場所の気温は 15℃～32℃の範囲内に収めてください。)

#### オプション

- 自動給水システム：イタズラによる漏水対策に、チューガードコイルを設けてあります。減圧弁装置は動物の飲水に適した圧力 0.03～0.05Mpa にして各飼育ラックに供給します。
- 給水配管のオートフラッシングシステム：定期的に管内洗浄が行なえます。

※外形寸法、段数等ご希望のサイズで製作できます。ぜひお申し付け下さい。

## 感染フード

### KGM - 15B

各飼育ボックスは、個別換気、取り外しが可能です。  
実験動物の相互感染の防止ができます。



KGM-15B

#### 仕様

仕様\型式	マウス用		ラット用
	KGM-15B	KGM-20B	KGR-16B
材質	本体：ステンレス鋼 飼育ボックス：ステンレス鋼		
窓	ポリカーボネート製 3t厚		
集塵効率	0.3μm / 99.97%以上 各飼育ボックスに対して2個使用		
換気回数	飼育ボックスあたり 60回～100回/時間 調節可能		
電源	AC100V 550W		
列 × 段	3列×5段	4列×5段	4列×4段
寸法 (w×d×h)	1245×530 ×2230mm	1630×530 ×2230mm	1750×700 ×2290mm
飼育ボックス (w×d×h)	320×400 ×250mm	320×400 ×250mm	350×570 ×350mm

**用途** マウス・ラット飼育、中動物（兔、ネコ）等にも使えます。

- 特長**
- 各飼育ボックスは取外しが可能。また、側面に移送を容易にするための取手をつけています。
  - 本体への取付けは密閉ハンドルでのワンタッチ式。
  - 各飼育ボックスの前面（給気）、及び後面（排気）には円形 HEPA フィルターを装着。そのため、各飼育ボックス間の相互感染を完全に防ぎます。
  - 飼育ボックスと本体側との通気口は可動弁になっており、飼育ボックスを取外すと同時に密閉されるため汚染空気との隔離に隙がありません。

#### オプション

- 排気部 脱臭用化学吸着剤。

※外形寸法、段数等ご希望のサイズで製作できます。ぜひお申し付け下さい。

## ラット水洗式飼育架台

### RWR - 24

Z型水洗式で上部タンクに貯めた水を設定時間に一気に流しだすことにより排泄物、エサ屑等を洗い流します。



RWR-24

#### 仕様

型式	架台寸法 w×d×h (mm)	ケージ数 (列×段)
RWR-20	1840×500×2080	20 (5×4)
RWR-24	2150×500×2080	24 (6×4)
RWR-25	1840×500×2460	25 (5×5)
RWR-30	2150×500×2460	30 (6×5)



適用ケージ：RBC - 11  
材 質：SUS304  
サ イ ズ：w260 × d385 × h190mm  
付 属 品：エサ箱  
(カードケースはオプション)

**用途** ラット飼育用

- 特長**
- 洗浄方式はZ型水洗式。上部タンクに貯めた水を設定時間に一気に流しだすことにより排泄物、エサ屑等を洗い流します。
  - 本体はステンレス製のため消毒薬にも耐え、衛生清潔に飼育ができます。
  - 流しの洗浄時間の設定は 24 時間タイマー式です。
  - 飲水用配管はステンレス配管を使用。給水方式は専用ノズルによる自動給水。

#### オプション

- 一気流方式システム (透明樹脂製前面扉、背面チャンバー等付属)。飼育室に臭いが溜まらず動物の健康管理上、良好で飼育管理の能率が一段と向上されます。
- 給水配管のオートフラッシング機能。
- その他ご要望はお申し付けください。

※外形寸法、段数等ご希望のサイズで製作できます。ぜひお申し付け下さい。

## ウサギ水洗式飼育架台

### UWR - 15

Z型水洗式で上部タンクに貯めた水を設定時間に一気に流しだすことにより排泄物、エサ屑等を洗い流します。



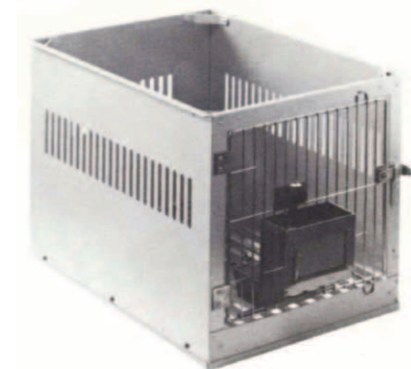
UWR-15

※写真の自動給餌器はオプションとなります。

#### 仕様

型式	架台寸法 w×d×h (mm)	ケージ数 (列×段)
UWR-12	1970×610(740)×2200	12(4×3)
UWR-15	2360×610(740)×2200	15(5×3)
UWR-18	2750×610(740)×2200	18(6×3)

( ) 内は一気流タイプの場合の奥行寸法



適用ケージ：UBC - 12  
材 質：本 体：アルミ (アルマイト加工)  
扉格子：SUS304  
付 属 品：エサ箱 (カードケースはオプション)  
サ イ ズ：w350 × d480 × h350mm

**用途** ウサギ飼育用

- 特長**
- 洗浄方式はZ型水洗式。上部タンクに貯めた水を設定時間に一気に流しだすことにより排泄物、エサ屑等を洗い流します。
  - 本体はステンレス製のため消毒薬にも耐え、衛生清潔に飼育ができます。
  - 流しの洗浄時間の設定は 24 時間タイマー式です。
  - 飲水用配管はステンレス配管を使用。給水方式は専用ノズルによる自動給水。

#### オプション

- 一気流方式システム (透明樹脂製前面扉、背面チャンバー等付属)。飼育室に臭いが溜まらず動物の健康管理上、良好で飼育管理の能率が一段と向上されます。
- 給水配管のオートフラッシング機能。
- 自動給餌器。
- その他ご要望はお申し付けください。

※外形寸法、段数等ご希望のサイズで製作できます。ぜひお申し付け下さい。

## イヌ水洗式飼育架台

### DWR - 04

Z型水洗式で上部タンクに貯めた水を設定時間に一気に流しだすことにより排泄物、エサ屑等を洗い流します。



DWR-04  
※写真の自動給餌器はオプションとなります。

#### 仕様

型式	架台寸法 w×d×h (mm)	ケージ数 (列×段)
DWR-04	2150×1000×2300	4 (2×2)
DWR-06	2900×1000×2300	6 (3×2)
DWR-08	3650×1000×2300	8 (4×2)



適用ケージ：DWC - 10  
材 質：SUS304  
付 属 品：エサ箱  
サ イ ズ：w750 × d800 × h750mm

**用途** イヌ飼育用

- 特長**
- 洗浄方式はZ型水洗式。上部タンクに貯めた水を設定時間に一気に流しだすことにより排泄物、エサ屑等を洗い流します。
  - 本体はステンレス製のため消毒薬にも耐え、衛生清潔に飼育ができます。
  - 流しの洗浄時間の設定は 24 時間タイマー式です。
  - 飲水用配管はステンレス配管を使用。給水方式は専用ノズルによる自動給水。

#### オプション

- 一気流方式システム (透明樹脂製前面扉、背面チャンバー等付属)。飼育室に臭いが溜まらず動物の健康管理上、良好で飼育管理の能率が一段と向上されます。
- 給水配管のオートフラッシング機能。
- 自動給餌器、狭体装置。
- その他ご要望はお申し付けください。

※外形寸法、段数等ご希望のサイズで製作できます。ぜひお申し付け下さい。

## 自動水洗飼育機

### ITAC - シリーズ

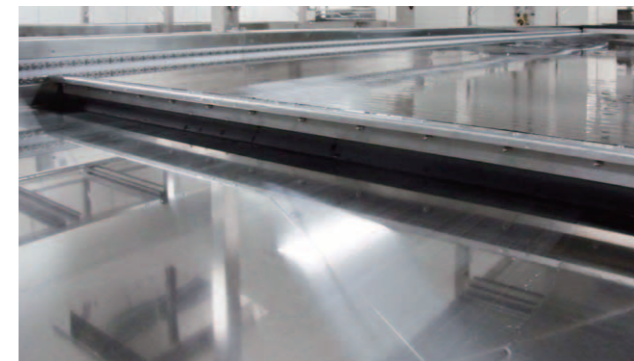
実験動物により排泄される汚物の処理を自動化し、実験動物の飼育管理を省力化しました。



ITAC-シリーズ  
※写真はイヌ飼育用タイプです。

#### 仕様

型式	ITAC-シリーズ
寸法	従動部幅：350mm 駆動部幅：400mm 全長・奥行・高さは飼育ケージ数によります
電源	1φ100V 400W サービスコンセント 2箇所付(約1.0kw)
付属	自動給水・オートドレン機能



水洗板



駆動部

**用途** イヌ・サル・ウサギ・ラット・モルモット・マウス飼育用

- 特長**
- 実験動物により排泄される汚物の処理を自動化し、実験動物の飼育管理を省力化しました。
  - チェーンに取付けた洗浄用ワイパーを移動させることで、水洗板に堆積した汚物を洗浄水とともに強制的に除去します。
  - 操作は、タイマーにより自動的に洗浄を行ないます。
  - シーケンサープログラムにより、先行水噴射から水洗板洗浄、ワイパー洗浄までの全工程を無人で行います。また、各工程の回数を任意に設定できます。
  - 小型で低騒音の 100V ギャードモーターを使用しています。特別な電気工事は必要ありません。
  - チェーン走行部に汚れが入りにくくように、チェーンは超高分子量ポリエチレン製の凹型レールを走らせています。

※外形寸法、段数等ご希望のサイズで製作できます。ぜひお申し付け下さい。



## サルケージ

### KIM - 02

サルを使用した実験は著しく増加しており、その目的は人間にとってより確実な安全性や有効性を得ることにあります。多角的な分野から研究するプライマトロジー（霊長類学）の一端を担えるケージ構造になっております。



KIM-02

#### 仕様

型式	ケージ寸法 w×d×h (mm)
KIM-01	750×700× 870
KIM-02	780×650× 800
KIM-03	800×800× 850
KIM-04	840×810× 850
KIM-05	1050×900×1050



設置例

※サルケージ専用ラックも製作致します。

**用途** サル飼育用

- 特長**
- 狭体操作が並行リンク装置を使用しているため、サルの固定が容易である。
  - スノコ表面には塩ビパイプを使用し、居住性の向上を図っている。
  - 居住スペースを広くとっているため、ストレスが軽減できる。
  - 二重扉（大扉、スライド扉）は独自機構のロック及び南京錠を用いて安全性を確保している。
  - 壁掛け式のため、飼育管理および実験作業が効率よく行える。

#### オプション

- イタズラ防止装置。
- 多連ケージ時のケージ間通路、及び仕切り装置。
- 測定器取付け加工。

※外形寸法はご希望のサイズで製作できます。ぜひお申し付け下さい。

## マウスメタボリックケージ

### SKM - 50

排出量が少ないマウスの採尿を確かにするため、床部にガラス球を設け、糞尿の完全分離を行います。



SKM-50

#### 仕様

型式	SKM-50	
材質	本体	透明塩化ビニール
	床部	ガラス球
	給餌器	ガラスチューブ
	給水管	目盛付きガラス管
寸法	本体φ107×H260mm 樹脂厚：2mm	

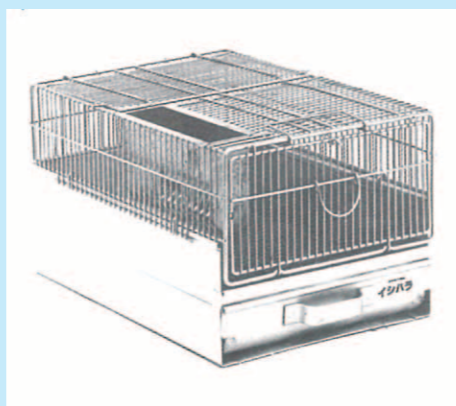
**用途** マウス尿の採取

- 特長**
- 排出量が少ないマウスの採尿を確かにするため、床部にガラス球を設け、糞尿の完全分離を行います。
  - ケージ本体は観察を容易に行えるよう透明樹脂で筒状にしています。
  - 工具を使わず簡単に組み立て可能です。未使用時は本体内に部品の収納ができます。

## ケージ・滅菌箱・作業台



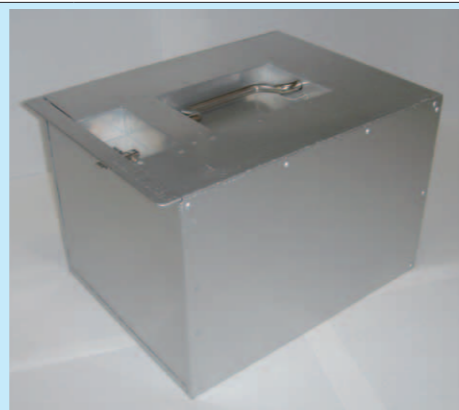
品名・型式	ウサギケージ UC-1
サイズ	w350×d500×h425mm
材質	上部 SUS304 下部 アルミニウム
用途	ウサギ飼育用



品名・型式	ラットケージ RC-3
サイズ	w250×d380×h210mm
材質	ステンレス(SUS304)
用途	ラット・ウサギ飼育用



品名・型式	ミニブタケージ PC-750
サイズ	w750×d800×h900mm
材質	ステンレス(SUS304)
用途	ミニブタ飼育用



品名・型式	運搬箱 IS-300
サイズ	w260×d380×h240mm
材質	アルミ(アルマイト加工)
用途	小動物運搬用



品名・型式	滅菌箱 OS-11A
サイズ	w530×d400×h350mm
材質	アルミ(アルマイト加工)
用途	滅菌用



品名・型式	作業台 IS-3
サイズ	w800×d600×h950mm
材質	ステンレス(SUS304)
用途	作業用

※外形寸法はご希望のサイズで製作できます。ぜひお申し付け下さい。

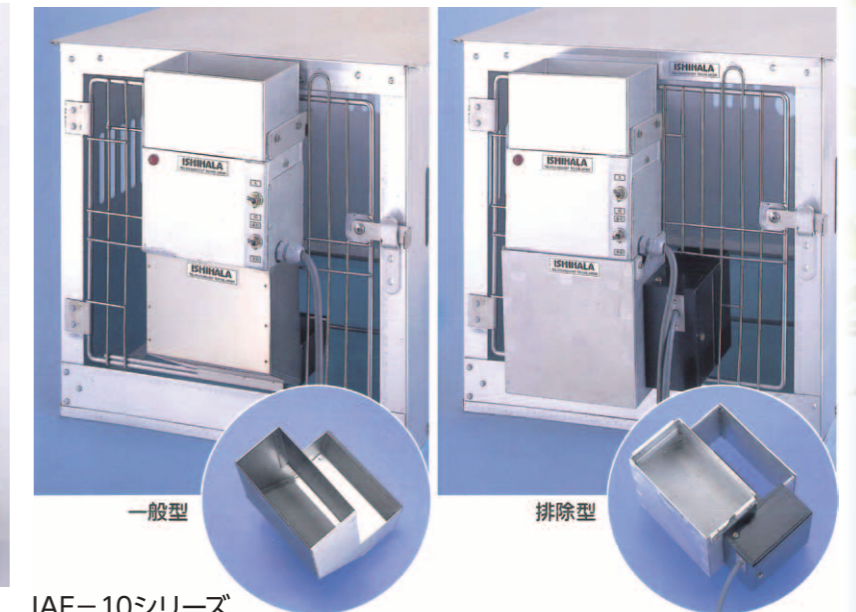
## 自動給餌器

### IS-JQシリーズ IAF-10シリーズ

設定された時間で実験動物に自動給餌する装置です。休日対応可能な事で動物飼育コストの削減ができます。



IS-JQシリーズ



IAF-10シリーズ



※自動給餌器制御盤

### 仕様

型式	IS-JQシリーズ	IAF-10シリーズ
材質	本体：SUS304	本体：アルミ製アルマイト仕上げ 補給箱：アルミ製アルマイト仕上げ 回転ドラム：エンビ製、ステンレス製
駆動部	AC/DC小型モーター	
制御	自動、手動切替え機能 制御盤による24時間制御(自由設定)	

**用途** イヌ、ウサギ、ラットその他の動物にも対応

- 特長**
- 従来ケージに簡単に取付け出来ます。(扉の改造を要する時もあります。)
  - 内部回転ドラムによって下部のエサ箱に給餌されます。回転ドラム容量はご相談の上、決定いたします。
  - 本体と駆動部が簡単に分解でき、本体の構造はシンプルのため洗浄もスムーズ、また SUS304 製でオートクレーブによる滅菌も可能です。
  - エサ詰まりがありません。残りエサ排除機構があります。(オプション)
  - 補給箱の大きさは3日分を目安とします。

※外形寸法はご希望のサイズで製作できます。ぜひお申し付け下さい。

## マウス・ラットケージ



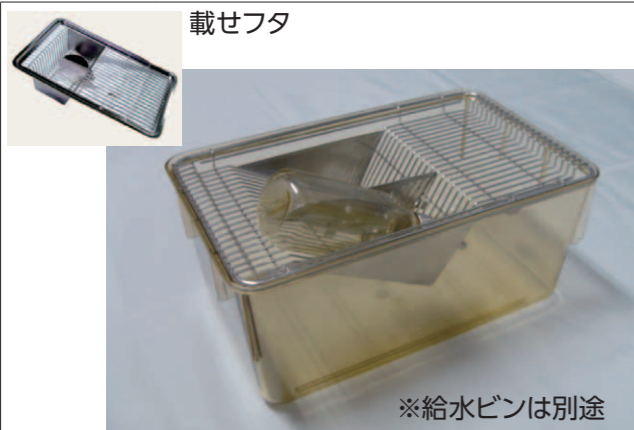
※給水ビンは別途

型式	MC-2K
サイズ	w182×d260×h130mm
材質	PC、TPX (透明) フタ材質：SUS304
用途	マウス繁殖用・毒性実験用



※給水ビンは別途

型式	MC-1
サイズ	w200×d316×h137mm
材質	TPX (透明) フタ材質：SUS304
用途	マウス繁殖用・毒性実験用



※給水ビンは別途

型式	MC-5K
サイズ	w200×d318×h145mm
材質	PC、PSF (透明) フタ材質：SUS304
用途	マウス繁殖用・毒性実験用

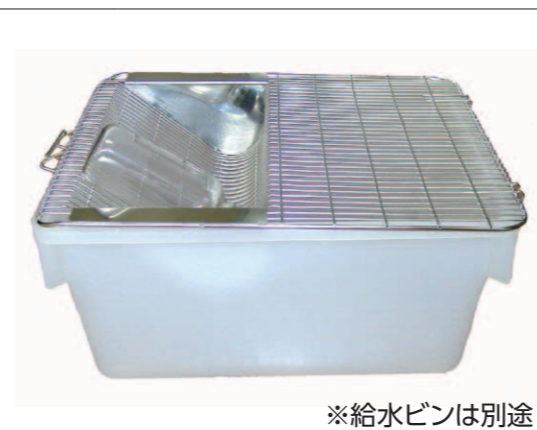


※給水ビンは別途

型式	MC-3K
サイズ	w228×d338×h147mm
材質	TPX (透明) フタ材質：SUS304
用途	マウス繁殖用・毒性実験用



型式	RC-1
サイズ	w288×d430×h200mm
材質	PC、PSF (透明) フタ材質：SUS304
用途	ラット繁殖用・ハムスター飼育用



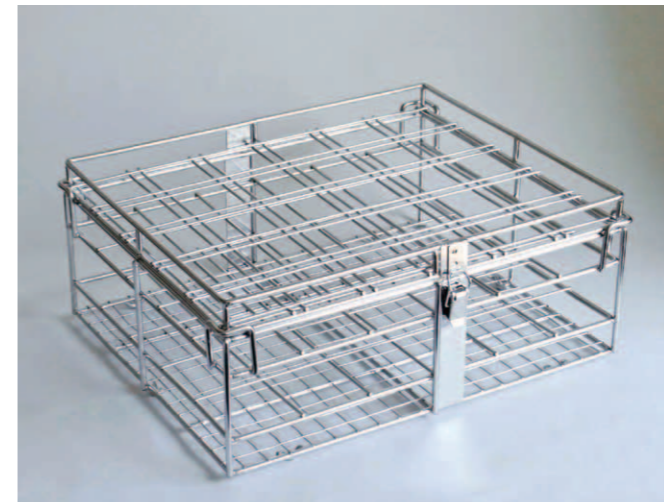
※給水ビンは別途

型式	RC-6
サイズ	w345×d403×h177mm
材質	PP (半透明) フタ材質：SUS304
用途	ラット繁殖用・ハムスター飼育用

## 給水ビンラック

### KBR-01シリーズ

給水ビンの取り扱いが楽になりました。



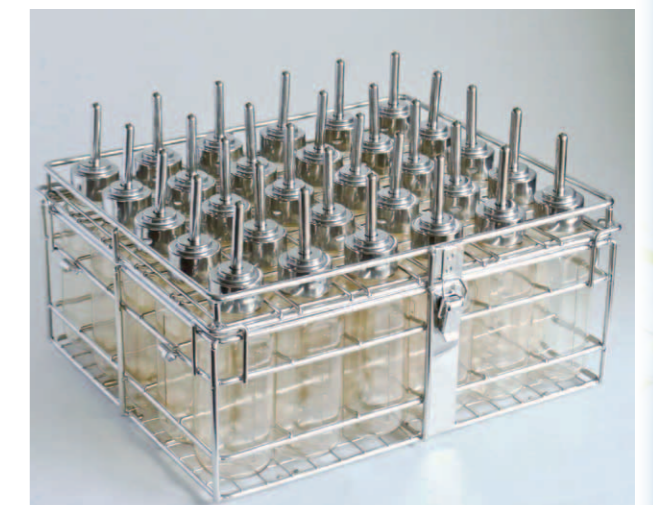
KBR-01-30



KBR-02-20

#### 仕様

型式	収納本数	寸法w×d×h (mm)
KBR-02-20	20	495×400×125
KBR-01-20	20	227×282×153
KBR-01-25	25	282×282×153
KBR-01-30	30	337×282×153
KBR-01-36	36	337×337×153



**用途** 給水ビンの格納用

#### 特長

- 材質がすべてステンレス製のため、オートクレーブに対応できます。
- 給水ビンの首で押えているためラックを逆さまにしても給水ビンが脱落しません。
- 給水ビンラック同士の積み重ねが可能です。

※外形寸法はご希望のサイズで製作できます。ぜひお申し付け下さい。

## 給水ビン



KB-1 No-3

サイズ	本 体 137×50□ mm
材 質	本 体：PC (ポリカーボネート) 先 管：ステンレス製 ゴ ム 栓：合成ゴム、キャップSUS製
容 量	200cc (目盛付き)



半ネジ式  
KB-1 No-5

サイズ	本 体 143×50□ mm
材 質	本 体：PSF (ポリサルホン) 先 管：ステンレス製 キャップ：ステンレス製
容 量	200cc (目盛付き)



KB-1 No-2

サイズ	本 体 φ75×83mm
材 質	本 体：PC (ポリカーボネート) 先 管：ステンレス製 ゴ ム 栓：合成ゴム、キャップSUS製
容 量	200cc (目盛付き)



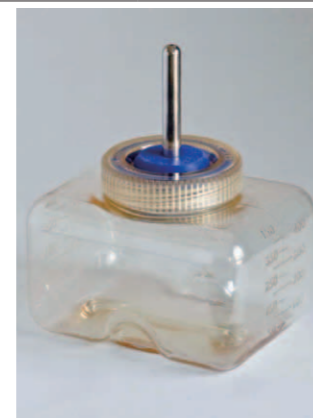
半ネジ式  
KB-1 No-6

サイズ	本 体 φ80mm
材 質	本 体：PSF (ポリサルホン) 先 管：ステンレス製
容 量	250cc (目盛付き)



半ネジ式  
KB-1 No-7

サイズ	本 体 91×91mm
材 質	本 体：PSF (ポリサルホン) 先 管：ステンレス製
容 量	330cc (目盛付き)



半ネジ式  
KB-1 No-8

サイズ	本 体 106×83mm
材 質	本 体：PSF (ポリサルホン) 先 管：ステンレス製
容 量	500cc (目盛付き)

## 給水ビン先管



KB-2 No-1

サイズ	φ8×80mm
材 質	ステンレス製(SUS304)
用 途	給水ビン用



KB-2 No-2

サイズ	φ8×60mm
材 質	ステンレス製(SUS304)
用 途	給水ビン用



KB-2 No-3

サイズ	φ8×65mm
材 質	ステンレス製(SUS304)
用 途	給水ビン用(ボール入り)




KB-2 No-4

サイズ	φ8×100mm
材 質	ステンレス製(SUS304)
用 途	給水ビン用(ボール入り)



※写真は給水ビン先管の使用例です。

## 自動給水ノズル



IS-WV-1  
(クリップ別途)

サイズ	全長：65mm 外径：φ4.7mm
材質	ステンレス製(SUS304)
用途	マウス・ラット用




IS-WV-2

サイズ	全長：30mm 外径：φ8mm
材質	ステンレス製(SUS304)
用途	ラット・ラビット・ウサギ モルモット・小型猿用



シールドタイプ  
IS-WV-6

サイズ	全長：30mm 外径：φ11mm
材質	ステンレス製(SUS304)
用途	マウス・ラット・ハムスター用



IS-WV-4

サイズ	全長：65mm 外径：φ20mm
材質	ステンレス製(SUS304)
用途	犬・猿・子牛・羊・山羊用



IS-WV-7

サイズ	全長：75mm 外径：φ21mm
材質	ステンレス製(SUS304)
用途	豚用



※写真は自動給水減圧弁装置です。

## カードホルダー



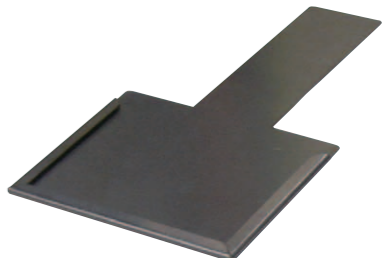
型式	MH-1
サイズ	w95×h60mm
材質	ステンレス(SUS304)
仕様	名刺サイズ、上差し込み



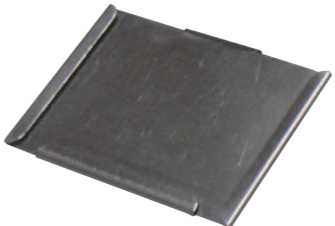
型式	MH-2
サイズ	w95×h60mm
材質	ステンレス(SUS304)
仕様	名刺サイズ、右差し込み



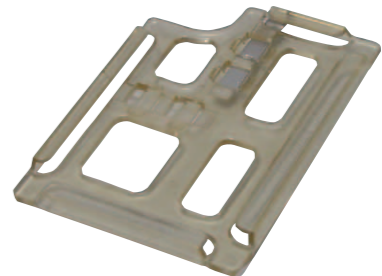
型式	MH-3
サイズ	w68×45mm
材質	ステンレス(SUS304)
仕様	上差し込み



型式	MH-4
サイズ	w98×75mm
材質	ステンレス(SUS304)
仕様	上差し込み



型式	MH-5
サイズ	w93×h61mm
材質	ステンレス(SUS304)
仕様	名刺サイズ、上差し込み



型式	MH-6
サイズ	w82×h110mm
材質	ポリサルホン(PSF)
仕様	上差し込み

※外形寸法はご希望のサイズで製作できます。ぜひお申し付け下さい。

## 飼育棚



MRR-01



MRR-04



MRR-02



CR-05

### 仕様

型式	寸法(mm)	材質	仕様
MRR-01	1300～×400～×1400～	SUS304	棚板可変式
MRR-04	1500～×400～×1600～	SUS304	棚組立式
CR-01	1520～×610～×1590～	SUS304	整理棚
MRR-02	1400～×400～×1500～	SUS304	平架台
CR-05	1200～×500～×800～	SUS304	エレクター
IS-04	1600～×610～×1600～	SUS304	作業台式

**用途** 実験動物ケージ、器材等の収納、運搬用

- 特長**
- 本体はステンレス製のため消毒液にも耐え、衛生清潔に飼育ができます。
  - 中段棚は可変式のため、設置ケージの寸法に合わせて棚位置を変更できます。(MRR-01、CR-05)
  - 受注後製作のため、外寸、棚間隔等のお好みの仕様で製作させていただきます。

※外形寸法、段数等ご希望のサイズで製作できます。ぜひお申し付け下さい。

## ケージ洗浄機

KW-R-350型

KW-30型



KW-R-350



KW-30

### 仕様

品名・型式	自動式ロータリーワッシャー KW-R-350
外寸(mm)	w1800×d1800×h1750
ポンプ	A槽用ポンプ 1台 B槽用ポンプ 1台
減速機	無段変速機(リングコーン)
電動機	Aポンプ用1.5kw. ロータリー用0.4kw Bポンプ用1.5kw. 200V三相
能力	0.2～2回転/毎分
外装	1.5tステンレス
加熱方式	スチームコントロール 30～90℃(サーモスタット)
タンク容量	A槽 約170L B槽 約170L
ノズル	V型ジェット噴射式

品名・型式	ケージワッシャー KW-30
外寸(mm)	L3850×W1125×H1550
本体材料	ほとんどがステンレス製
洗浄工程	1、シャワースプレー(前洗い) 2、温水ポンプ洗浄(本洗い) 3、温水ポンプ洗浄(仕上げ洗い)

※熱源は(スチーム) 貴側のボイラー源を必要といたします。

使用量 50～80kg/時

**用途** 実験動物飼育ケージ洗浄用

- 特長**
- 各種ケージが少人数で大量洗浄可能です。
  - 第一段のシャワースプレーがケージに付いた床敷を落とし、水槽に床敷が入り込むのを防ぎます。
  - 小スペースで多様なケージを洗浄可能です。

### オプション

- 自動乾燥装置等